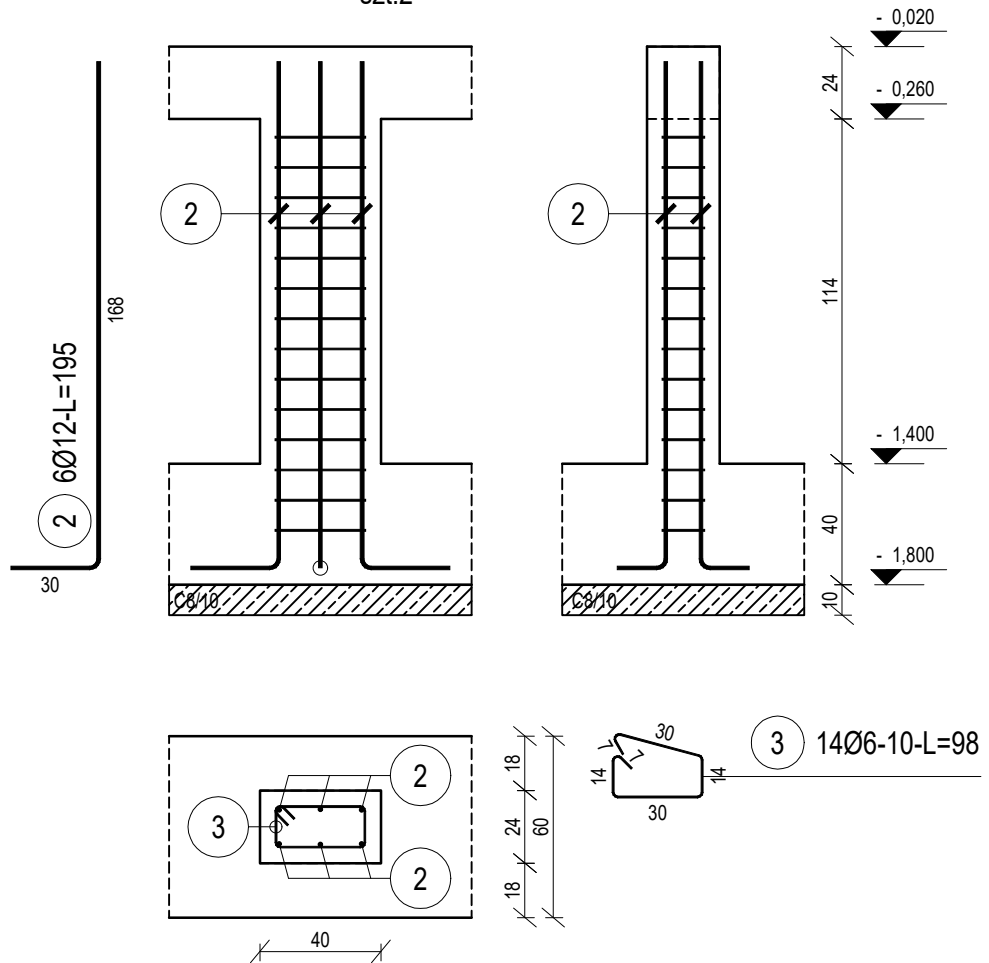


poz. Sz -1.3.4

szt.2



ZESTAWIENIE STALI

Nr pręta	Ø	Stal	Długość pręta	Liczba			Długość łączna	
				prętów na 1 poz.	pozycji	prętów łącznie	B500SP Ø12	St3SX-b Ø6
[-]	[mm]	[-]	[m]	[szt]			[m]	
Sz -1.3.4								
2	12	B500SP	1,95	6	2	12	23,40	
3	6	St3SX-b	0,98	14	2	28		27,44
Razem długość prętów						[mb]	23,40	27,44
Masa jednostkowa						[kg/mb]	0,888	0,222
Masa prętów dla danej średnicy						[kg]	20,8	6,1
Masa łącznie						[kg]	26,9	

UWAGA : Sumaryczna długość prętów jest długością rzeczywistą w osi pręta metodą B wg PN-EN ISO 3766:2006.

WSZYSTKIE WYMIARY NA RYSUNKU PODANO W [cm]
BETON C20/25 (B25)
MIN. OTULENIE PRĘTÓW ZBROJENIA GŁÓWNEGO 5cm

jednostka projektowa DJB KONSTRUKCJE BUDOWLANE Damian Banaszczyk ul. Ślęska 23 97-300 Piotrków Trybunalski NIP: 7712740978 REGON: 101651676 tel. 601187699 BANA BUDOWNICTWO	nazwa i adres inwestycji ROZBUDOWA BUDYNKU SZKOŁY PODSTAWOWEJ Milejów, ul. Szkolna 12, 97-340 Rozprza dz.nr 66/2 oraz część dz. nr 62, obręb Milejów, gmina Rozprza			
	projektant	nr uprawnień		data i podpis
	mgr inż. Damian Banaszczyk	LOD/2254/PWOK/13		07.2024
	sprawdził	nr uprawnień		data i podpis
	mgr inż. Joanna Boryca-Banaszczyk	LOD/2342/PWOK/14		07.2024
nazwa rysunku		stadium	skala	nr rys.
ZBROJENIE RDZENIA ŻELBETOWEGO Sz -1.3.4		PROJEKT TECHNICZNY	1:25	K-07.4